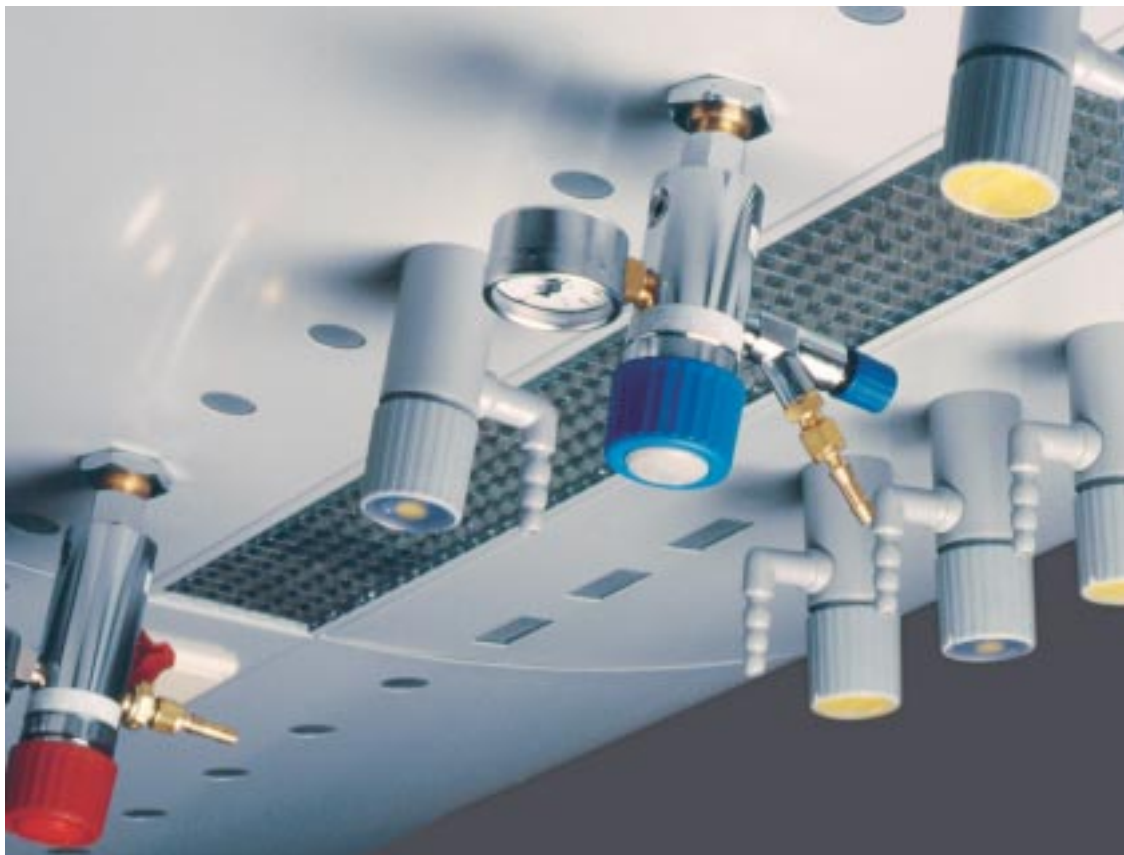


Chi
siamo



WALDNER
Firmengruppe

Il segreto del nostro successo



Image

Le lontane origini
L'eredità del know-how
Soddisfiamo gli standard attuali, e ne creiamo sempre di nuovi
Il primato come vocazione
Potremmo già ritenerci soddisfatti: ma i nostri clienti potrebbero non esserlo più
Waldner: radici a Wangen, filiali in Europa, una rete in tutto il mondo
La Waldner in cifre
Struttura organizzativa del gruppo Waldner



I continui progressi della scienza e della ricerca costituiscono un costante stimolo all'evoluzione.

Da oltre 50 anni la Waldner sviluppa, progetta e costruisce arredi per laboratori di primissimo livello.

Da sempre il nostro motto è "agire e non reagire". È per questo che numerose innovazioni e creazioni della Waldner sono diventate modelli di riferimento in tutto il mondo e hanno profondamente trasformato l'attività di laboratorio.

La continua attenzione rivolta alle esigenze del cliente e la volontà di offrire costantemente un elevato livello qualitativo, una tecnologia consolidata ed efficienti servizi di assistenza, fanno della Waldner il leader del settore e dell'innovazione sulla piazza europea; è il nostro orgoglio.

Abbiamo concepito questa presentazione con l'intento di definire in modo dettagliato i principi che sono alla base della passione e dell'entusiasmo che ci animano e di svelare, dunque, il segreto del nostro successo.

Le lontane origini

Quando nel 1950 venne avviata la produzione di arredi per laboratorio, la Waldner era in attività da ben 42 anni.

Fondata nel 1908 da Hermann Waldner, come lattoneria, l'azienda ebbe una crescita continua.

Le macchine e gli impianti della Waldner destinati all'industria lattiero-casearia e ai caseifici erano già noti negli anni '30. Fu sulla scia del boom economico che, negli anni '50, la Waldner iniziò a soddisfare le esigenze di laboratorio dell'industria casearia, riscuotendo un successo analogo.

Con il successo arrivò l'incremento della forza lavoro proveniente dai diversi settori.

Nei decenni successivi i sistemi di distribuzione fluidi, le tecniche di ventilazione e l'elettronica consentirono di ampliare il campo d'azione dell'azienda.



1908



Hermann Waldner fonda una azienda di lattoneria a Wangen in Algovia.



1950

Nascita del reparto laboratori: Waldner costruisce banchi da laboratorio e armadi per soddisfare le esigenze degli istituti di ricerca nel settore caseario di Wangen.





Orientato alle esigenze del mercato e delle imprese, il gruppo Waldner si compone oggi di quattro società indipendenti:

HERMANN WALDNER
GmbH & Co. KG

WALDNER Laboreinrichtungen
GmbH & Co. KG

WALDNER Labor- und
Schuleinrichtungen GmbH

WALDNER Haustechnik
GmbH & Co. KG

Impresa tra le più importanti della regione, la Waldner occupa attualmente più di mille persone. Tra queste più del 60% sono impiegate nel settore degli arredi per laboratori in Germania e nelle cinque sedi europee.

L'ottimale gestione della qualità e lo straordinario impegno di tutti gli impiegati garantiscono anche per il futuro il consolidamento di partnership orientate alle esigenze del cliente e suggerite dalla società Waldner.



1955

Waldner lancia sul mercato il primo programma di arredi per laboratori prodotti in serie, in legno massiccio.



1960

Con la serie "HK" vengono introdotti direttamente per la prima volta pannelli in truciolare nobilitato.



WALDNER
Firmengruppe

L'eredità del know-how

Una buona impresa si distingue soprattutto per i suoi collaboratori.

In qualità di datore di lavoro la Waldner si contraddistingue per affidabilità, continuità e successo. In quasi 100 anni di attività ha dimostrato la propria solidità di impresa in continua crescita, offrendo innumerevoli possibilità di formazione e occupazione nei diversi settori professionali.

La competenza dei nostri collaboratori è il primo fattore di successo. La Waldner offre regolarmente a 50 giovani l'opportunità di ricevere un'adeguata formazione al seguito di maestranze qualificate e competenti che incoraggiano e addestrano i nostri apprendisti valorizzandone le idee ed il talento. Altre possibilità di perfezionamento e di interazione con altri reparti completano la formazione all'interno dell'azienda.



1965

Con il programma della "Serie 70" Waldner integra nell'arredo i sistemi di adduzione e scarico fluidi.



1975

Con il "programma 80" Waldner presenta il primo arredamento per laboratorio in serie dotato di alzata tecnica e distribuzione utenze elettriche in canale "ELTROG".



Interi famiglie e, talvolta, generazioni hanno trovato collocazione presso la Waldner. Nessun limite viene posto allo sviluppo professionale. Grazie all'elevato livello di produzione interna raggiunto in ogni settore, è possibile promuovere uno scambio interdisciplinare volto a creare una collaborazione efficiente e produttiva, consentendo ad ognuno di formare un proprio bagaglio di esperienze altrimenti difficilmente acquisibile.

Sulla base di questo scenario, nel 2001 è stato avviato in collaborazione con la Camera

di commercio un programma di formazione integrativa nel settore della costruzione dei laboratori: come specialista dotato di un "patrimonio conoscitivo" completo, il costruttore di laboratori è in grado di procedere autonomamente a tutte le fasi di allestimento.

Sul panorama estero, come azienda di livello internazionale, la Waldner cerca di sfruttare al meglio anche le competenze e le esperienze acquisite fuori confine. Chiediamo e incoraggiamo la creatività e la disponibilità all'apprendimento; cerchiamo e offriamo un "rapporto" aperto, oltre che lo scambio di idee e di punti di vista. Processi decisionali rapidi e semplificati consentono lo sviluppo di progetti e idee che rendono l'ambiente di lavoro molto più interessante e vario stimolando la produzione. Grazie ai nostri collaboratori siamo diventati il leader dell'innovazione in Europa.



1982



La cappa per laboratorio brevettata tipo "Secutomb", ad immissione aria prelevata esternamente fino al 70%, diventa un nuovo standard nel settore.

WALDNER
Firmengruppe

Soddisfiamo gli standard attuali, e ne creiamo sempre di nuovi

Essere gli autori di idee e soluzioni diventate "pietre miliari" nel settore dei laboratori, rappresenta per noi un continuo stimolo all'innovazione.

Qui alla Waldner la non convenzionalità è ormai regola e necessità: chi non trova quello che cerca, se lo crea da sé.

La produzione in proprio e i servizi di sviluppo e progettazione correlati stimolano la nostra costante attività.

La sinergia creativa tra i vari reparti da origine ad una dinamica grazie alla quale scorgendo oltre i confini è possibile trovare sempre nuove soluzioni. Abbiamo a nostra disposizione un ricco "pool di idee".

Gli specialisti della Waldner possono vantare infatti l'ideazione di numerosi brevetti, modelli di utilità e marchi.

Waldner è stato il primo produttore di arredi per laboratori in Europa ad ottenere la certificazione DIN ISO 9001. Da anni studia le interrelazioni esistenti tra uomo, posto di lavoro, ergonomia ed ecologia nei laboratori. Grazie alla consulenza di noti specialisti siamo in grado di fornire un quadro preciso delle diverse problematiche.

Con un'analisi approfondita dei casi specifici realizziamo laboratori ideando sistemi intelligenti e funzionali.



1985

Waldner introduce il sistema modulare di arredamento per laboratorio: "Variolab W90".



1987

Con l'Airflow-Controller Waldner sviluppa il primo regolatore portata completamente a gestione elettronica per le cappe da laboratorio.



L'ala porta servizi, grazie al suo sistema di alimentazione "dall'alto" offre una soluzione intelligente a chi ha esigenze di spazio particolari. Il nostro sistema "RL" gestisce e supervisiona gli impianti di aspirazione cappe ed il condizionamento dell'intero edificio.

Questo consente di operare senza difficoltà e con la massima libertà in ogni settore del laboratorio.

Il sistema **mc6**® è vincitore del premio "Chicago Design-Award" per il suo design funzionale.

Continueremo a sorprendere i nostri clienti con idee originali e innovative, anche in futuro.

Attraverso il sistema di arredi tecnici **mc6**® abbiamo stabilito nuovi parametri che superano gli standard attuali. Come unità funzionale dinamica dotata di moduli combinabili

e intercambiabili l'**mc6**® può soddisfare qualunque esigenza. Il sistema integrato di adduzione e scarico fluidi rende questi disponibili all'interno del laboratorio proprio dove sono necessari.

1992

Viene introdotta sul mercato la cappa brevettata per Attacchi Acidi e certificata secondo la norma DIN 12924, parte 2.



WALDNER
Firmengruppe

Il primato come vocazione

Più si è in alto, più rari diventano i modelli cui ispirarsi. Noi ci orientiamo alle esigenze dei nostri clienti, alle nostre idee e possibilità. Consapevoli delle richieste che ci vengono rivolte, è nostro desiderio ed obbligo essere sempre i migliori. Percorrere sempre nuove strade anziché i sentieri già battuti è senza dubbio una sfida impegnativa.



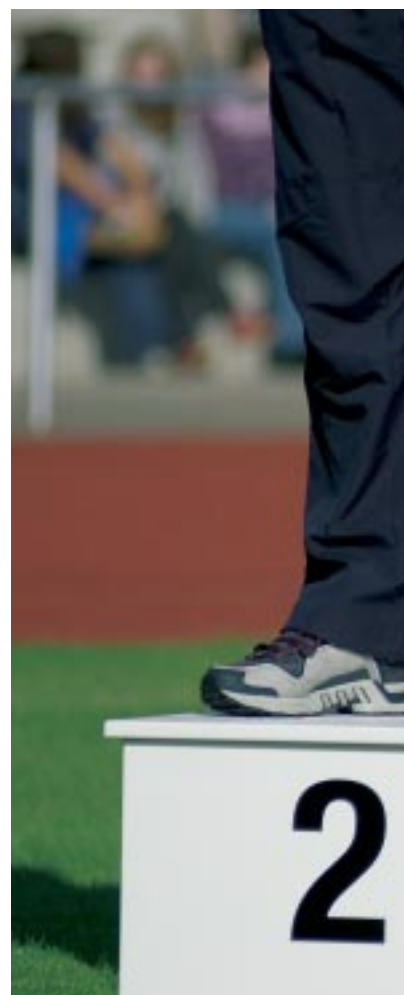
La nostra offerta di servizi e prestazioni è stata programmata su misura, in base ai progetti dei clienti. E soltanto con la flessibilità e l'adattabilità dei nostri sistemi è possibile fornire un arredamento ottimale anche per le esigenze future.

Fin dalla fase di pianificazione prestiamo la massima attenzione ai dettagli specifici del progetto del cliente. Quando si tratta di progettare interi locali ed arredarli, in edifici di recente costruzione o in condizioni architettoniche difficili, i nostri ingegneri trovano sempre la soluzione più adeguata.

A seconda dei progetti e delle esigenze, i nostri servizi coprono i seguenti campi: architettura, tecnologia delle costruzioni, ingegneria meccanica, edilizia, ingegneria civile, impiantistica di trattamento aria, elettronica, elettrotecnica, sistemi di comando, ingegneria di processo.

Produrre, non confezionare: è così che realizziamo i nostri componenti di laboratorio, con una forza produttiva non comune nel nostro settore. In questo modo siamo noi a stabilire il livello qualitativo ed è possibile elaborare soluzioni particolari in modo più rapido.

Grazie ai nostri processi di produzione ottimizzati è possibile sostenere in tempi estremamente ridotti notevoli volumi di lavoro. Produciamo infatti circa 30.000 mobiletti sottostrutturali, 15.000 armadi da laboratorio, 15.000 alzate tecniche e 3.000 cappe da laboratorio all'anno.



1993



WALDNER sviluppa la cappa brevettata a doppio fronte di lavoro certificata secondo la norma DIN 12924, parte 3.

1994



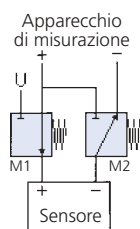
Viene presentato il sistema brevettato "RL", che consente la gestione e supervisione degli impianti centralizzati di aspirazione e di condizionamento per interi edifici.



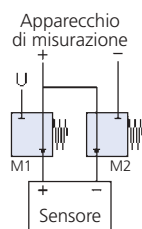
Per le parti di complementi d'arredo che non produciamo, ci riforniamo presso produttori di primissima qualità. Il nostro sistema integrato di gestione della qualità garantisce infatti i massimi livelli qualitativi. Tutti i componenti di ogni progetto vengono installati e preassemblati in fabbrica dai nostri specialisti con la massima cura. Questo consente di risparmiare tempo nella fase di montaggio in loco: il rispetto delle scadenze è per noi d'obbligo.

1995

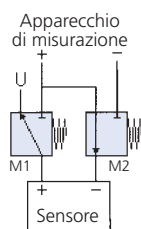
Il primo regolatore di cappe "AC 2": dotato di un sistema di autocalibrazione e autodiagnosi.



Funzionamento normale



Taratura a zero



Controllo di sistema

WALDNER
Firmengruppe

Potremmo già ritenerci soddisfatti: ma i nostri clienti potrebbero non esserlo più

Il numero dei nostri clienti cresce costantemente e vorremmo mantenere questo trend nel tempo.

Noti committenti di tutto il mondo si fidano di noi e dei nostri prodotti.

La lista dei clienti che prediligono i nostri arredi per la qualità, l'efficienza e la comodità è piuttosto lunga.

Vendere, tuttavia, non basta. In tutte le fasi del progetto, dalla pianificazione e progettazione alla produzione, assistiamo il cliente con la nostra continua competenza: lo teniamo costantemente informato sull'avanzamento dei lavori, fino alla messa in opera nei locali, con la massima puntualità.

Poiché un buon prodotto può definirsi tale se i servizi di assistenza forniti sono altrettanto

buoni, la Waldner garantisce un supporto efficiente in caso di necessità.

Provvediamo a documentare nei minimi dettagli tutte le particolarità degli allestimenti forniti, con la stessa cura con cui pianifichiamo e costruiamo i laboratori. In caso di difetti questo assicura una maggiore chiarezza e consente ai nostri tecnici di intervenire in tempi brevissimi, in tutto il mondo.

Per motivi di sicurezza alcuni componenti dei laboratori richiedono una manutenzione costante e a regola d'arte.

Il contratto di service e di manutenzione – adattabile alle esigenze del cliente – assicura che tutto funzioni correttamente e con la massima sicurezza.

I nostri clienti vengono costantemente informati sui nostri prodotti e sugli sviluppi più recenti della Waldner. È possibile ottenere queste informazioni consultando il sito Internet della Waldner, al seguente indirizzo:

www.waldnersrl.com.



1997

Presentazione del nuovo sistema di arredamento *mc6*®. Il principio modulare consente una disposizione personalizzata di tutti i componenti di arredo e quindi una totale libertà di configurazione del laboratorio.



2001

Il costruttore di laboratori diventa una figura chiave: un esperto in molti campi. Insieme alla Camera di commercio Waldner pone le basi per creare una nuova e interessante qualifica professionale.





Alcune importanti referenze

- Altana Pharma AG
- Aventis Deutschland Pharma GmbH
- BASF AG
- Bayer AG
- Beiersdorf AG
- Boehringer Ingelheim Pharma GmbH & Co. KG
- Centro Max-Delbrück per la medicina molecolare
- Centro tedesco di ricerca sul cancro, Heidelberg
- Clinica universitaria di Lipsia
- Cliniche universitarie di Magonza
- Degussa AG
- DyStar Textilfarben GmbH & Co.
- Eli Lilly
- Fachhochschule di Eberswalde
- F. Hoffmann-La Roche
- Fraunhofer Gesellschaften
- Glaxo Smith Kline
- Henkel KGaA
- Istituti Max-Planck
- Istituto per la ricerca sui polimeri, Dresda
- Istituto per l'ecologia delle acque, Neuglobsow
- Merck KGaA
- Novartis Pharma AG
- Organon
- Ospedale delle forze armate, Kiel
- Pfizer
- Pliva
- Sanofi Synthelabo
- Schering AG
- Schering Plough
- Serono
- Shell
- Sigma-Aldrich
- Ufficio federale dei farmaci
- Università di Berlino
- Università di Dublino
- Università di Firenze
- Università di Friburgo
- Università di Göttingen
- Università di Hong Kong
- Università di Magdeburgo
- Università di Zagabria
- Università tecnica di Berlino



2002

Con la AeroEm Waldner introduce sul mercato la prima cappa mobile certificata secondo la norma DIN EN 14175.



2003

La cappa "Secu-flow" con speciale tecnologia di immissione aria stabilisce nuovi traguardi in materia di sicurezza ed economicità.

WALDNER
Firmengruppe

Waldner: radici a Wangen, filiali in Europa, una rete in tutto il mondo

Un posto di lavoro in mezzo alla natura: la sede centrale della Waldner si trova in una delle regioni più belle e suggestive della Germania, l'Algovia. Qui da noi, nella zona delle Prealpi, la qualità di vita e di lavoro è altissima. Siamo fieri del nostro stabilimento produttivo, presente ormai da quasi 100 anni, e offriamo posti di lavoro sicuri, contribuendo al benessere economico della nostra regione.



Ma noi non ci fermiamo qui, perché ampliare gli orizzonti è indispensabile, anzi vitale: i laboratori della Waldner si trovano infatti in tutto il mondo. Ovunque i nostri clienti hanno saputo apprezzare la qualità della nostra attività. Gli arredi per laboratori "made by Waldner" sono noti ormai a livello internazionale. Essendo un'impresa attiva in tutto il mondo per Waldner è semplice andare incontro ai propri clienti.

Accanto alla filiale di Dresda, la Waldner Labor- und Schulinrichtungen GmbH, le competenze e l'assistenza della Waldner sono a portata di mano dei clienti in tutta Europa. I numerosi collaboratori della Waldner forniscono consulenza, elaborano e pianificano negli interessi dei committenti e nel pieno rispetto delle esigenze e delle caratteristiche di ogni paese, assicurando la consueta qualità dei prodotti Waldner.



In Svizzera:

WALDNER AG
Zürichstrasse 57
8340 Hinwil / ZH
Tel.: +41 (0) 1/9 38 59 29
Fax: +41 (0) 1/9 37 54 20



Alta qualità di vita e di lavoro: a due passi dalle Alpi, non lontano dal Lago di Costanza, in mezzo a una natura rigogliosa. Qui si trovano le nostre radici.

**In Francia:**

WALDNER S.A.R.L.
Route d'Ingremare
Heudebouville – BP 707
27407 – Louviers Cedex
Tel.: +33 (0) 2 32/25 79 79
Fax: +33 (0) 2 32/25 79 80

In Italia:

WALDNER s.r.l.
Via G. Coppelli 20
20037 Paderno Dugnano (MI)
Tel.: +39 (0) 02/9 18 31 93
Fax: +39 (0) 02/99 04 00 99

Nei Paesi Bassi:

WALDNER Benelux BV
Vlasstraat 12
5561 AJ Riethoven
Tel.: +31 (0) 40/2 04 60 94
Fax: +31 (0) 40/2 03 05 71

In Gran Bretagna:

WALDNER Ltd.
Threshing Barn
Townsend Farm
Waterperry, Oxford OX33 1LG
Tel.: +44 (0)18 44/33 87 15
Fax: +44 (0)18 44/33 87 16

WALDNER
Firmengruppe

Progetti più importanti realizzati

Altana Pharma AG Costanza	2003	1,5 milioni di Euro
Aventis Deutschland Pharma GmbH Francoforte	2002	3,9 milioni di Euro
Beiersdorf AG Amburgo	2003	1,2 milioni di Euro
Boehringer Ingelheim Pharma GmbH & Co. KG Biberach	2001	4,0 milioni di Euro
Pliva Zagabria, Croazia	2002	3,1 milioni di Euro
Roche Diagnostics GmbH Penzberg	2001	4,5 milioni di Euro
Sanofi Synthelabo Tolosa, Francia	2003	2,0 milioni di Euro
Università di Magdeburgo Magdeburgo	2002	1,8 milioni di Euro
Cliniche universitarie di Magonza Magonza	2002	2,1 milioni di Euro

Esempio del progetto Aventis in cifre

Valore del progetto:	3,9 milioni di Euro superficie del laboratorio di 27.000 m ²
Utenti:	circa 500 ricercatori nel settore della biotecnologia e della chimica
Durata:	23 settimane per la progetta- zione e la produzione
Tempi di montaggio:	7 settimane con l'ausilio di 35 montatori
Contenuti del progetto:	230 armadi di sicurezza 260 cappe da laboratorio 2500 rubinetterie
Spedizione:	90 autotreni

Collaboratori

Numero di dipendenti

presso la WALDNER Labor-
einrichtungen in Germania: circa 460
(di cui circa 280 nel settore
commerciale)

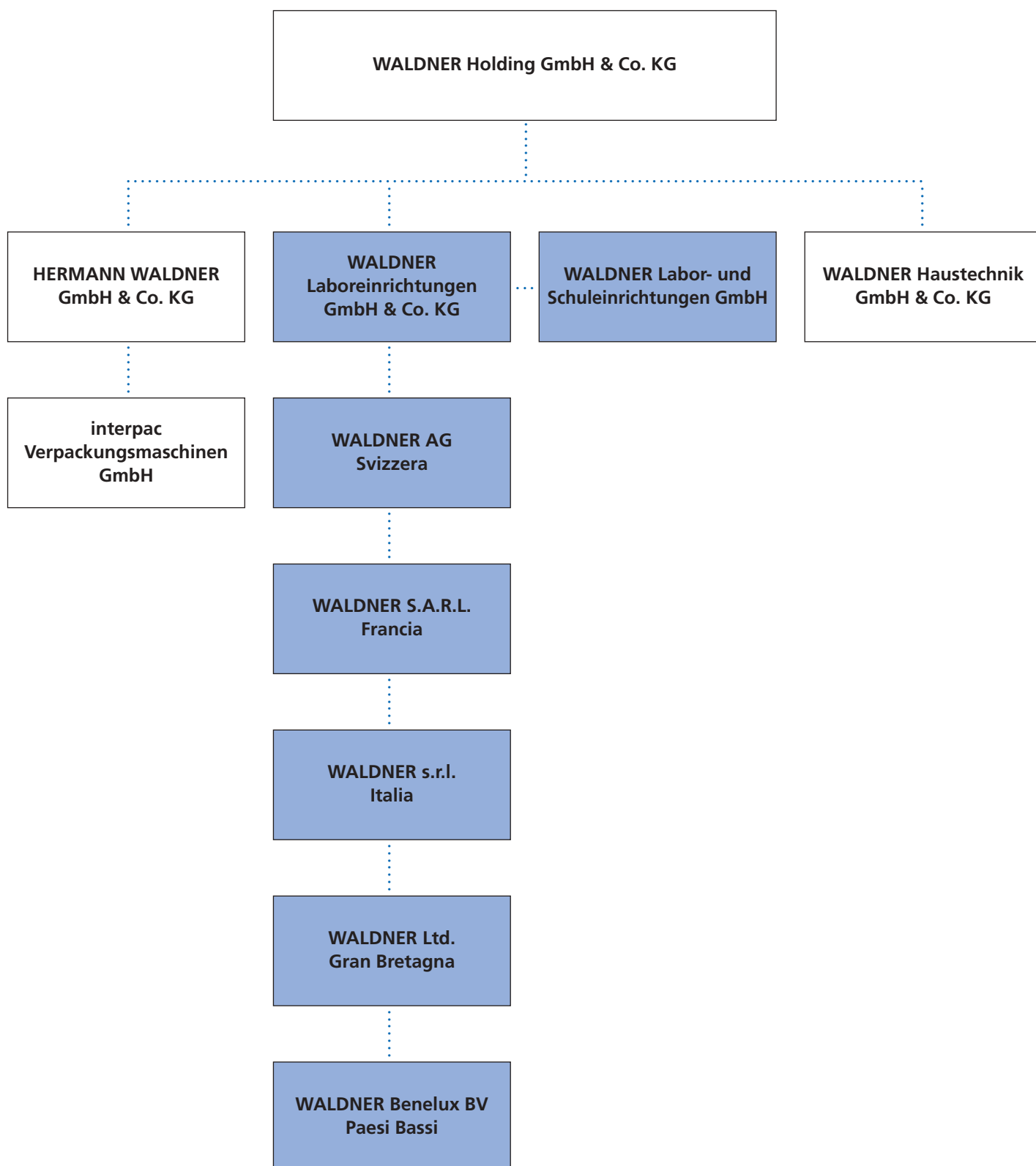
presso le filiali della WALDNER: circa 80

presso l'intero gruppo aziendale: circa 1.000

Informazioni generali

Numero tot. di apprendisti:	50
Installazione	circa 100 tecnici installano ogni giorno arredi per labora- tori su una superficie di circa 700 m ²
Superficie dello stabilimento produttivo a Wangen/Algovia	60.000 m ²
Produzione di laboratori	produzione industriale in serie, giornaliera pari a circa 350.000 Euro
Attuale linea di prodotti	Sistema modulare mc6 [®]
Certificazioni	– DIN EN ISO 9001:2000 – GS – DVGW – VDE
Special equipment	sala Test certificata dal TÜV per il collaudo delle cappe secondo le norme – DIN EN 14175 parte 1-2-3 – DIN 12924-1 – British Standard 7258 – AFNOR XP X15-203 – ASHRAE 110/1995

Struttura organizzativa del gruppo Waldner





Image



WALDNER

Firmengruppe

WALDNER
Laboreinrichtungen GmbH & Co. KG
Haidösch 1
88239 Wangen
Germania
Tel.: +49 (0) 75 22/9 86-4 80
Fax: +49 (0) 75 22/9 86-4 18
labor@waldner.de
www.waldner.de